

GÉ RISQUES

Stéphane Loigerot, BRGM

1^{er} décembre 2022



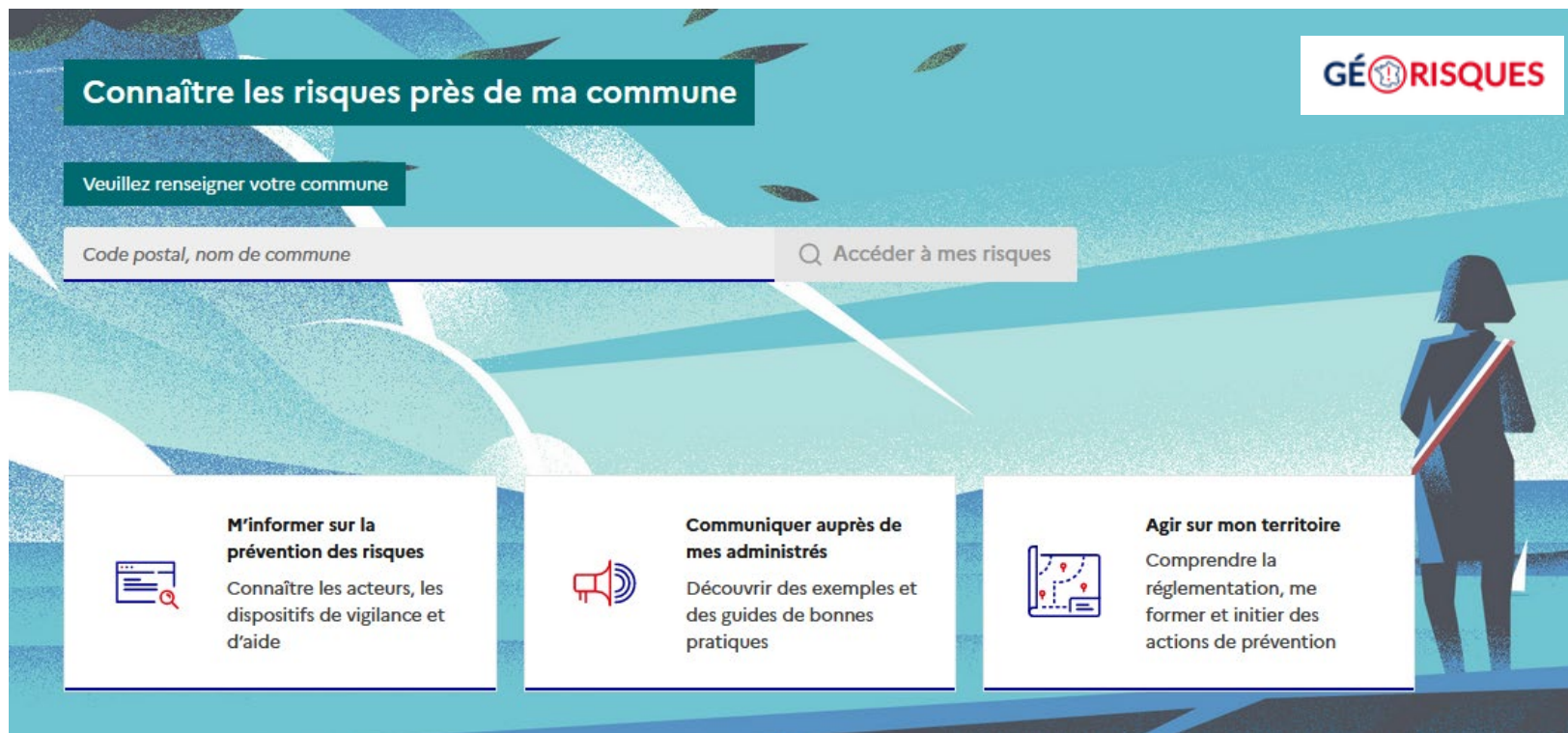
GéoRisques

Le portail d'accès aux données publiques

Quelques chiffres clés

GéoRisques.gouv.fr, lancé en juillet 2014

- **6 millions d'usager par an**
- **12 000 notaires par jour**
- **25 000 pdf édités par jour** (ERRIAL et MaMaisonMesRisques)



GéoRisques

Le portail d'accès aux données publiques

Le rôle du BRGM

- Suivi et **réalisation des développements**
- Gestion des bases de données géoscientifiques
- **Hébergement** (intégralement à Orléans) du système d'information
- **Gestion des API** et des flux interopérables



GéoRisques

Le portail d'accès aux données publiques

L'information sur les sites et sols pollués dans le système d'information

- Un dossier thématique dans la partie « Experts »,
- L'accès aux données décliné en 2 sous-ensembles : CASIAS et Sites et sols pollués
- Hébergement et sécurisation du système d'information (à Orléans dans le datacentre)
- Gestion des API et des flux interopérables



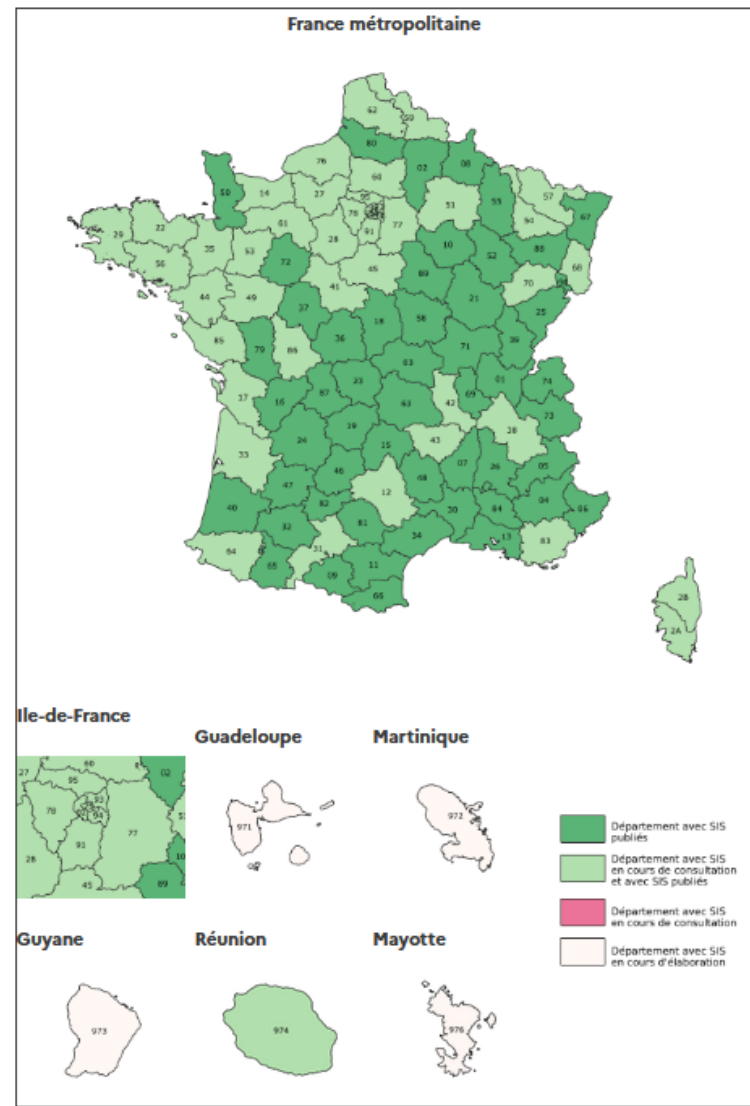
GéoRisques

Un contenu éditorial à jour

The screenshot shows the GéoRisques website interface. At the top, there's a navigation bar with the logo of the Ministry of Ecological Transition and Territorial Cohesion, the GéoRisques logo, and the tagline 'Géorisques Mieux connaître les risques sur le territoire'. A search bar is present. Below the navigation, there are tabs for 'Particulier', 'Collectivité', and 'Expert'. The main content area features the article title 'M'informer sur la pollution des sols, SIS et anciens sites industriels' with a sub-header 'CASIAS : Carte des Anciens Sites Industriels et Activités de Services'. A photograph of a polluted site with orange soil is shown. A sidebar on the left contains a 'SOMMAIRE' (Table of Contents) with 7 items: 1. Présentation, 2. Contexte législatif, 3. Accès aux données, 4. Contact / FAQ, 5. Aide, 6. Droits d'usage, 7. Valorisation nationale et complément. The main text discusses the management of polluted sites and the CASIAS map. At the bottom, there's a logo for BRGM (Bureau de Recherches Géologiques et Minières) with the tagline 'Géosciences pour une Terre durable'.

Un accès aux data, aux cartes d'avancement, aux différents thèmes

- SOMMAIRE**
1. [Les Secteurs d'Information sur les Sols \(SIS\)](#)
 2. [Le contexte réglementaire des SIS](#)
 3. [Les Servitudes d'Utilité Publique \(SUP\)](#)
 4. [Accès aux données des obligations réglementaires](#)
 5. [Précautions d'usage : Description et limites](#)
 6. [Liens](#)
 7. [Aide](#)



GéoRisques

Les anciens sites industriels

Pollution des sols, SIS et anciens sites industriels

Partager la page

Retour

Preamble national

Affiner ma recherche

Carte des anciens sites industriels et activités de service

Rechercher un établissement par son identifiant

Identifiant

Saisir l'identifiant

Valider

Recherche par nom d'établissement

Nom

Saisir un nom d'établissement

Localisation

Sélectionner une région

Sélectionner un département

Sélectionner une commune

Activités

Toutes activités

Sélectionner une activité

Ajouter Retirer

Réinitialiser les filtres Rechercher

Un site du réseau developpement-durable.gouv.fr

RÉPUBLIQUE FRANÇAISE
Liberté
Égalité
Fraternité

GÉORISQUES
Mieux connaître les risques sur le territoire

Fiche Détaillée Casias

SSP3829175

Imprimer le descriptif

Fiche Détaillée

1.- Identification de l'établissement

Unité gestionnaire

Date de dernière mise à jour de la fiche 03/12/2014

Nom Usuel Entrepôt des Ponts et Chaussées

Code SIRET Non renseigné

Raison sociale de l'établissement

Nom Raison Sociale	
Ponts et Chaussées	

Autre(s) identifiant(s)

Numéro	Organisme ou BD associé
CEN4500073	BASIAS

2.- Localisation de l'établissement

Adresse Gare Orléans d'

Code postal 45100

Commune principale ORLEANS

Autre(s) commune(s) Non renseignée(s)

Complément d'adresse Plans cartographiques

Emplacement de l'établissement

RÉPUBLIQUE FRANÇAISE
Liberté
Égalité
Fraternité

GÉORISQUES
Mieux connaître les risques sur le territoire

Fiche Détaillée Casias

SSP3829175

Imprimer le descriptif

Fiche Détaillée

1.- Identification de l'établissement

Unité gestionnaire

Date de dernière mise à jour de la fiche 03/12/2014

Nom Usuel Direction Ponts et Chaussées

Code SIRET Non renseigné

Raison sociale de l'établissement

Nom Raison Sociale	
Ponts et Chaussées	

Autre(s) identifiant(s)

Numéro	Organisme ou BD associé
CEN4500073	BASIAS

2.- Localisation de l'établissement

Adresse Gare Orléans d'

Code postal 45100

Commune principale ORLEANS

Autre(s) commune(s) Non renseignée(s)

Complément d'adresse Plans cartographiques

Emplacement de l'établissement

Plan de situation de l'établissement

Parcelle(s) concernée(s)

Commune	Feuille	Section	Numéro	Code dép.
ORLEANS		DT	-	45

3.- Activités de l'établissement

Date d'activité Si arrêt

Activité principale Non renseignée

Date de début de l'activité Non renseignée

Date de fin de l'activité Non renseignée

Activité(s) secondaire(s)

Activité(s) secondaire(s)
C00-102-Fabrication, fusion, dépôt de goudron, bitume, asphalte, brai
C00-102-Fabrication, fusion, dépôt de goudron, bitume, asphalte, brai

Description de l'établissement Non renseignée

Coût(s) Non renseigné(s)

4.- Document(s) associé(s) Carbet(s) et plan(s)

Document(s) associé(s)

Document diffusible	Titre du document
124424204	Fiche SUISS des sites CEN4500073

Bibliographie Sources d'informations : DD 45-12611/24073, Versement effectué en 1990 aux Archives Départementales du Loiret. Données complémentaires : DR Orléans - 2005 et 2021

5.- Mécanisme des actions de gestion de la pollution et obligation(s) réglementaire(s) liées(s) aux parcelles

Lien vers la fiche descriptive SSP

Ministère de la Transition écologique

GéoRisques

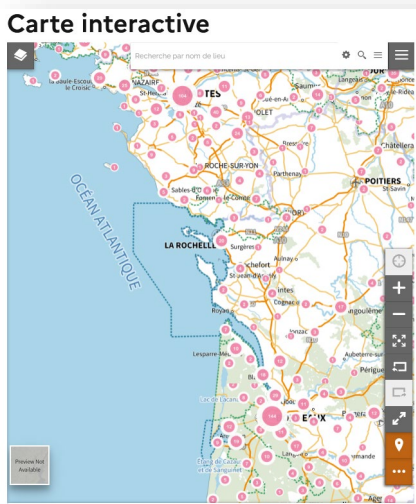
Le portail d'accès aux données publiques



GÉORISQUES

Une mise à jour quotidienne des data issues d'InfoSols

Visualisation



Téléchargement direct



Machine to Machine



GéoRisques

Le portail d'accès aux données publiques



API



<https://www.georisques.gouv.fr/doc-api#/>

Bases de données



<https://www.georisques.gouv.fr/donnees/bases-de-donnees>



<https://www.georisques.gouv.fr/cartes-interactives#>
<https://www.georisques.gouv.fr/services>

Cartes + service web carto

GéoRisques

Le portail d'accès aux données publiques

GÉ  RISQUES

<https://www.georisques.gouv.fr>

Merci !